

HORARIS / HORARIOS / HOURS
OCTUBRE 2011-SETEMBRE 2012

**VISITES PER A GRUPS CONCERTATS
(ACADÈMICS I TURÍSTICS)**

· Dimarts i dijous a les 10.00 h i a les 11.30 h
(previ concert i a convenir).

**VISITAS PARA GRUPOS CONCERTADOS
(ACADÉMICOS Y TURÍSTICOS)**

· Martes y jueves a las 10.00 h y a las 11.30 h
(previo concierto y a convenir).

GROUP VISITS (ACADEMIC AND TOURISTS)

· Tuesdays and Thursdays at 10.00 am and 11.30 am
(to be confirmed before hand).

**VISITES TURÍSTIQUES / VISITAS TURÍSTICAS
VISITS FOR TOURISTS**

· Dilluns, dimecres i divendres (tret de festius)
de 10.00 h a 13.00 h i els següents caps de setmana:

· Lunes, miércoles y viernes (excepto festivos)
de 10.00 h a 13.00 h y los siguientes fines de semana:

· Monday, Wednesday and Friday (except holidays) from 10.00
am to 13.00 pm and the following weekends:

1-2 octubre / octubre / october

5-6 novembre / noviembre / november

3-4 desembre / diciembre / december

14-15 gener / enero / january

4-5 febrer / febrero / february

3-4 març / marzo / march

14-15 abril / abril / april

5-6 maig / mayo / may

2-3 juny / junio / june

7-8 juliol / julio / july

15-16 (2012) setembre / septiembre / september

TANCAT / CERRADO / CLOSED

Agost / Agosto / August

**JORNADAS DE PORTES OBERTES
JORNADAS DE PUERTAS ABIERTAS / OPEN DAYS**

· 6 d'abril (Divendres Sant) d'11.00 a 13.00 h
i Jornades de *Tarraco Viva* (maig).

· 6 de Abril (Viernes Santo) de 11.00 h a 13.00 h
y Jornadas de *Tarraco Viva* (Mayo).

· 6 th april (Good Friday) and *Tarraco Viva* Festival (May).

TARIFES / TARIFAS / PRICES

Grups acadèmics / Grupos académicos / Academic groups:

40 € (màxim 25 persones.

Acompanyants: entrada gratuïta. Inclou dossier i visita guiada).

40 € (máximo 25 personas.

Acompañantes: entrada gratuita. Incluye dossier y visita guiada).

40 € (not exceeding 25 persons. guided visits,
guides entry free. Dossier included).

Entrada individual / Individuals

Adults / adultos / adults: 3 €

Menors de 18 anys i jubilats / menores de 18 años y jubilados /
under 18 years of age and pensioners: 2 € €

Gratuït / Gratuito / Free:

Carnet jove i menors de 3 anys.

Carnet jove y menores de 3 años.

Under 3 years of age.

Qualsevol canvi d'informació es comunicarà a través de la pàgina web.

Cualquier cambio de información se comunicará a través de la página web.

Any change of information is communicated through the website.



ESGLÉSIA DE
L'ENSENYANÇA

CATEDRAL

C/ de les Coques

MUSEU
BÍBLIC
TARRACONENSE

C/ de les Coques, 1-C
43003 TARRAGONA
Tel. 977 251 888



a/e: museu.biblic@arquebisbattarragona.cat
web: museu.biblic.arquebisbattarragona.cat

**MVSEVM
BIBLICVM
TARRACONENSE**

EL MUSEU DE LA CULTURA JUDEOCRISTIANA
EL MUSEO DE LA CULTURA JUDEOCRISTIANA
THE MUSEUM OF JUDEO-CHRISTIAN CULTURE





El **Museu Bíblic Tarraconense** fou fundat l'any 1930. Ajuda a contextualitzar històricament i culturalment la Bíblia i els seus valors transcendentals. El visitant pot gaudir d'una rica col·lecció de materials arqueològics, literaris, artístics i didàctics que l'aproparan al fascinant món de la cultura judeocristiana.



El **Museo Bíblico Tarraconense** fue fundado en 1930. Ayuda a contextualizar histórica y culturalmente la Biblia y sus valores trascendentes. El visitante puede disfrutar de una rica colección de materiales arqueológicos, literarios, artísticos y didácticos que le aproximarán al fascinante mundo de la cultura judeocristiana.



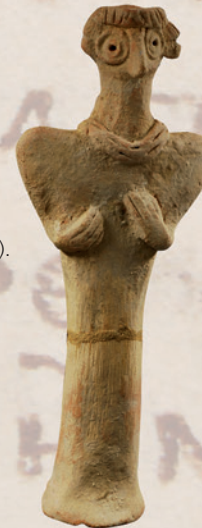
The **Museum Biblical Tarraconense** was founded in 1930. Helps to understand the Bible both historically and culturally and its transcendental values. The visitor will find a rich collection of materials, archaeological, literary, artistic and didactic which illustrate the fascinating world of Judeo-Christian culture.



Rotlle del Sefer Torà (s. XVII).
Rollo del Sefer Torá (s. XVII).
The Sephard Torah Scroll (17th century).



Con de Gudea (2141-2122 aC).
Cono de Gudea (2141-2122 a.C.).
Cone of Gudea (2141-2122 B.C).



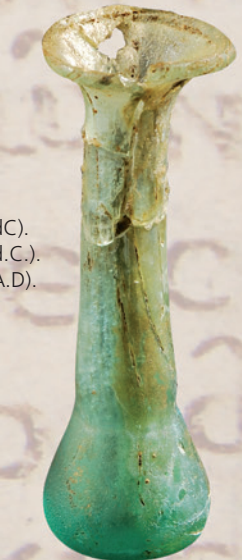
Divinitat Sirio Hitita (2000-1200 aC).
Divinidad Sirio Hitita (2000-1200 a.C.).
Syria Hittite divinity (2000-1200 B.C).



Gerra xipriota (900-600 aC).
Jarra chipriota (900-600 a.C.).
Cypriot jug (900-600 B.C).



Llàntia amb crismó (s. IV-VII dC).
Lucerna con crismón (s. IV-VII d.C.).
Oil lamp with Chi-Rho (c. IV-VII A.D).



Ungüentari (s. I-IV dC).
Ungüentario (s. I-IV d.C.).
Unguetarium (c. I-IV A.D).



Ampulla de Sant Menes (s. IV-VII dC).
Ampulla de San Menes (s. IV-VII d.C.).
Ampulla of Saint Menas (c. IV-VII A.D).



Àmfora herodiana (s. I aC- s. I dC).
Ánfora herodiana (s. I a.C- s. I d.C.).
Herodian amphora (c. I B.C - I A.D).